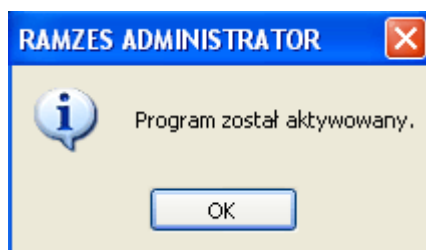
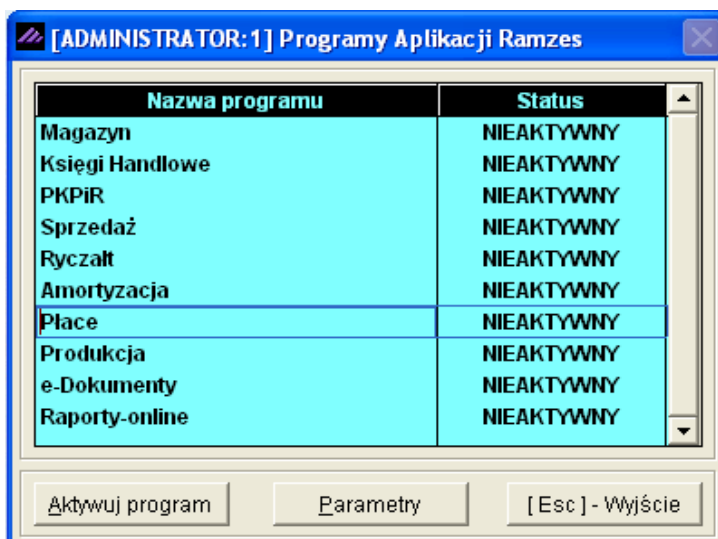


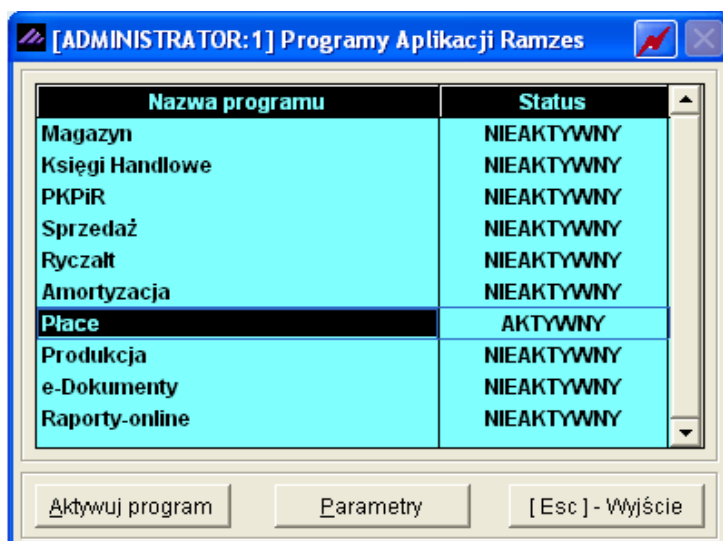
Program *Ramzes – Płace* (tak jak każdy moduł Aplikacji) uruchamia się z poziomu Administratora, poprzez wybór systemu z menu **Programy | Płace**

lub poprzez naciśnięcie odpowiedniej ikony w menu przycisków. 

Uruchamiając program po raz pierwszy konieczna jest uprzednia aktywacja programu Płace. W tym celu należy w systemie **Ramzes – Administrator** w menu **Administrator | Aktywacja programu** podświetlić rekord **Płace** i nacisnąć przycisk **Aktywuj program**.



Otrzymamy komunikat, że program został aktywowany.

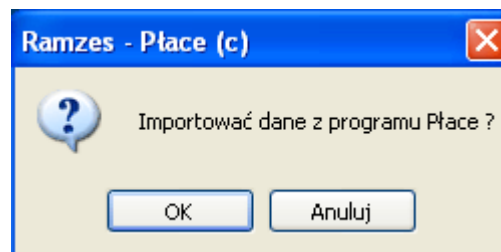


Jeśli bazy danej firmy są puste, to przy każdym rozpoczęciu pracy z programem, przed wyświetleniem głównego panelu programu proponowany jest import danych z programu Płace Classic.

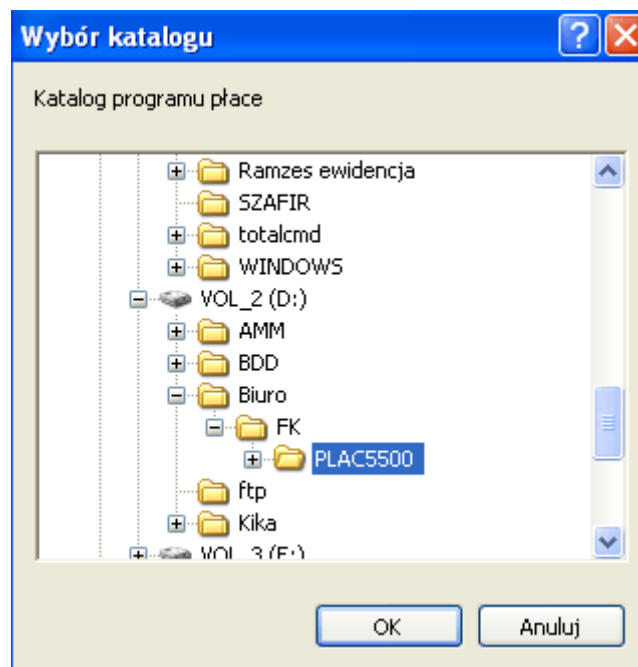
Jeśli chcemy dokonać importu do AP Ramzes danych z programu Płace Classic, to istotnym dla dalszej pracy programu jest zaimportowanie ich we właściwej dacie systemowej.

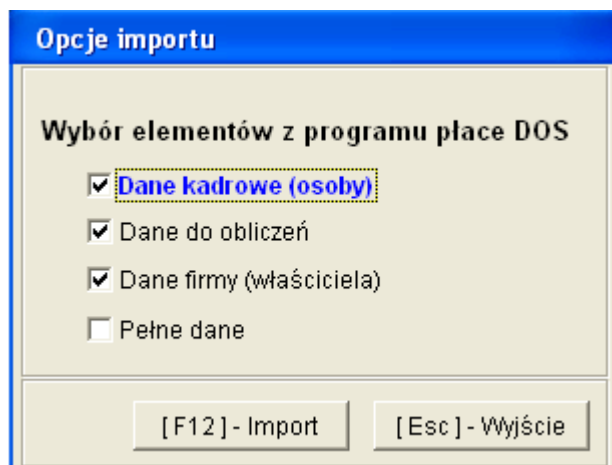
**Dane powinny zostać zaimportowane na przełomie roku. I tak dla list wypłat grudniowych wypłacanych w styczniu data systemowa nie powinna być wyższa niż 01.12.20xx. Dla list tworzonych i wypłacanych w styczniu 01.01.20xx.**

Po pozytywnej odpowiedzi na pytanie:



należy wskazać katalog zawierający program Płace

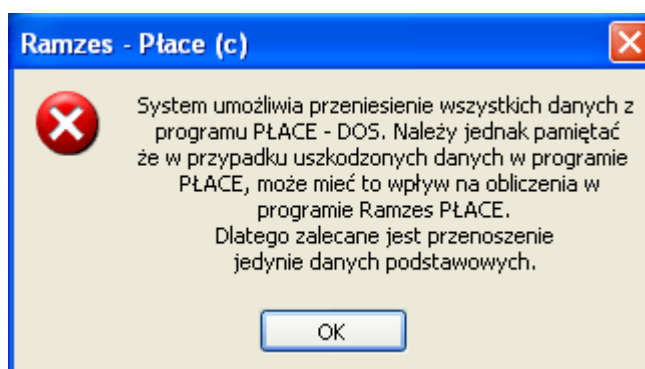




Decydujemy, które dane chcemy przenieść.

**Zalecamy przenoszenie danych podstawowych czyli zaznaczenie trzech pierwszych punktów.**

Jeśli decydujemy się na przeniesienie pełnych danych pojawi się komunikat:

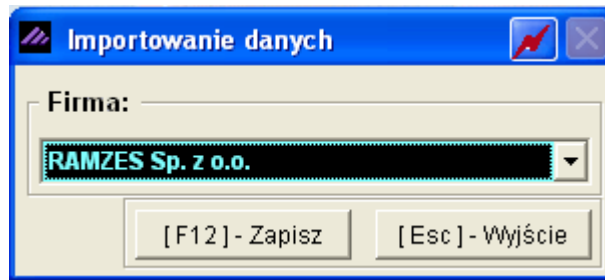


**Przeniesienie pełnych danych nie gwarantuje poprawnego wyliczenia wynagrodzenia związanego z nieobecnościami oraz pozostałych składników wynagrodzenia.**

W przypadku, gdy wskazany katalog nie zawiera baz programu Płace classic wyświetlony zostanie komunikat.



Jeśli w wybranym katalogu znajduje się baza programu Płace, to pojawia się okno, w którym należy wskazać firmę, której dane będą importowane.



Poprawnie zakończony import danych jest potwierdzany właściwym komunikatem.



Program w wersji classic stanowi archiwum z dostępem do wszystkich zapisanych w nim danych, do których można wrócić w każdym momencie.