



Aplikacja Ramzes Ramzes Rejestrator

podrecznik uzytkownika

AURA Technologies Sp. z o.o.

ul. Fasolowa 31A
02-482 Warszawa
NIP: 527-10-30-866
www.auratech.pl

tel.: 22 460 5 460, 460 5 470
faks: 22 465 1 465
sprzedaz@auratech.pl
serwis@auratech.pl

AURA Technologies Sp. z o.o. jest wyłącznym właścicielem praw, w tym wszelkich majątkowych praw autorskich do programu oraz treści podręcznika użytkownika. Powielanie w jakiegokolwiek formie programu lub treści podręcznika bez pisemnej zgody firmy AURA Technologies Sp. z o.o. jest zabronione.

AURA Technologies Sp. z o.o.

© 2016 AURA Technologies Sp. z o.o.

WSTEP

Podrecznik uzytkownika zawiera informacje o komercyjnym programie oferowanym pod nazwa handlowa *Aplikacja Ramzes Ramzes Rejestrator*.

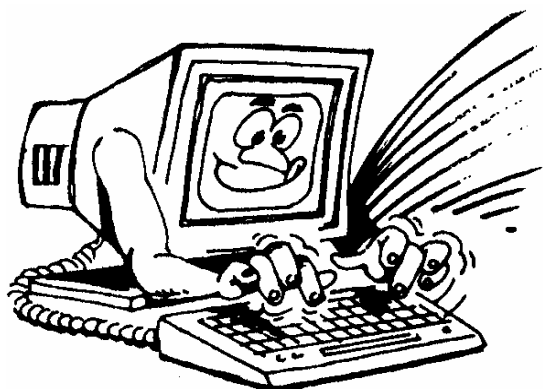
Podrecznik uzytkownika zawiera informacje niezbedne do korzystania z programów wchodzacych w sklad Aplikacji Ramzes.

Podrecznik przygotowano dla wersji 16.55.14

Dolozono wszelkich staran, aby informacje zawarte w podreczniku byly kompletne i zgodne ze stanem oprogramowania na dzien przygotowania niniejszego opracowania (2016-10-31). Niemniej, z powodu nieustannie prowadzonych prac rozwojowych, producent zastrzega sobie prawo do wprowadzania zmian w programie. W zwiazku z powyzzszym zakres funkcjonalny dostarczanego programu moze byc inny, niz wynika to z opisu.

Forma prezentacji

Poszczególne funkcje programu zostaly zaprezentowane w sposob umozliwiajacy szybkie rozpoczecie pracy. Informacje przedstawiono w kolejnosci wynikajacej z potrzeb konfiguracji programu oraz sposobu jego uzytkowania podczas normalnej eksploatacji.



Zyczymy milej pracy z systemem

AURA Technologies Sp. z o.o.

Spis Treści

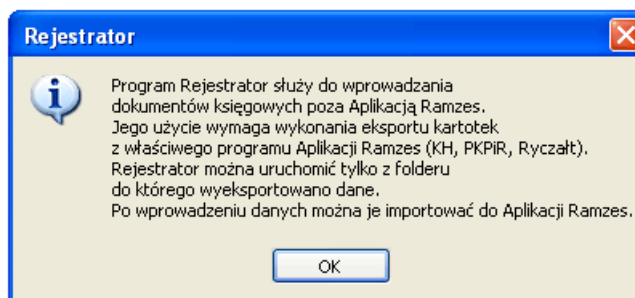
| | | |
|----------|--|-----------|
| 1 | O programie Rejestrator | 5 |
| 1.1 | Eksport i Import w programie księgowym..... | 6 |
| 1.1.1 | Wskazanie katalogu | 7 |
| 1.1.2 | Eksport do wskazanego katalogu | 9 |
| 1.1.3 | Import ze wskazanego katalogu | 9 |
| 1.2 | Uruchomienie programu Rejestrator..... | 12 |
| 1.2.1 | Okno główne programu | 13 |
| | Menu główne | 13 |
| | Menu przycisków..... | 15 |
| 2 | Uwagi końcowe | 16 |
| | Index | 0 |

1 O programie Rejestrator

Aplikacja Ramzes Rejestrator stworzony został z myślą o umożliwieniu rejestracji dokumentów poza programami księgowymi:



- *Ramzes – Ksiegi Handlowe*
- *Ramzes – PKPiR*
- *Ramzes - Ryczałt*



Korzystanie z rejestratora można podzielić na etapy:

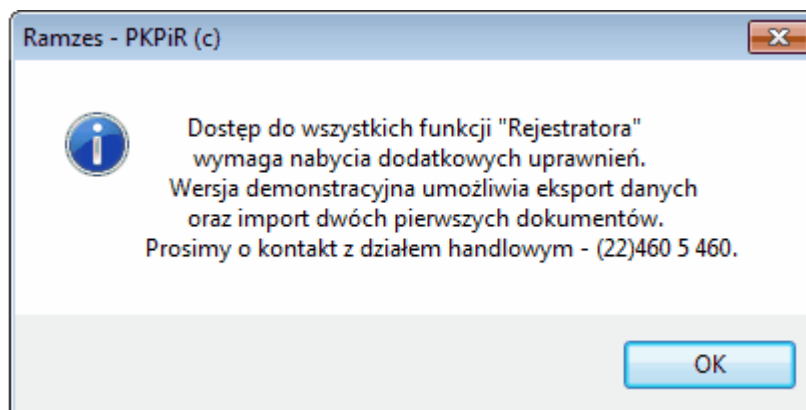
- wykonanie eksportu z programu księgowego
- wprowadzenie danych w *Rejestratorze*
- wykonanie importu do programu księgowego
- ewentualna weryfikacja zaimportowanych danych.

Eksport i import dotyczy danych aktualnej firmy oraz konkretnego programu w konkretnej wersji. Oznacza to, że:



Do czasu importu wprowadzonych w rejestratorze danych nie należy modyfikować *Aplikacji Ramzes* do nowszej wersji.

Program *Rejestrator.exe* nie wymaga oddzielnej licencji natomiast należy posiadać licencje rozszerzającą możliwości właściwego programu księgowego. Bez tego program umożliwia zaimportowanie jedynie dwóch dokumentów.

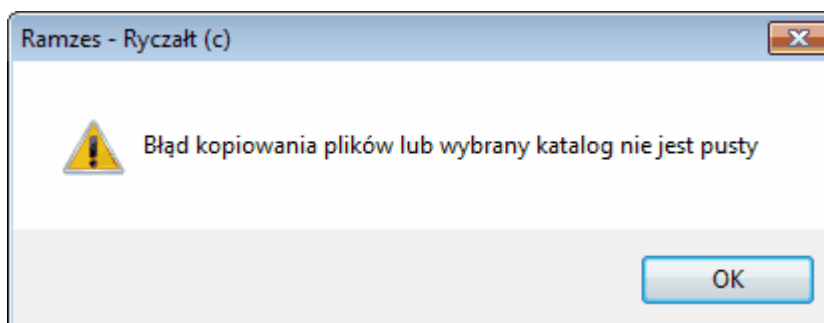
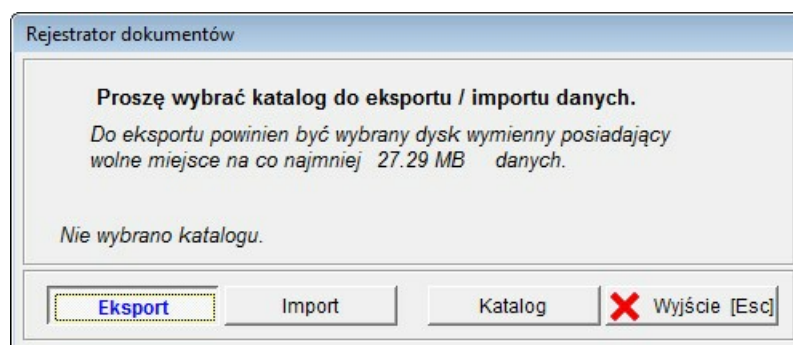


1.1 Eksport i Import w programie księgowym

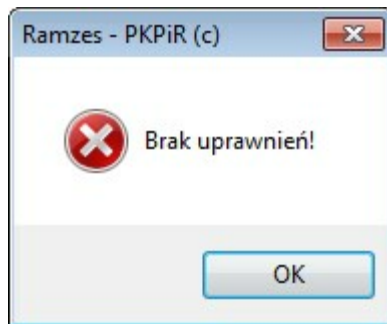
W **Menu programu** **Narzędzia** udostępniono **rejestrator dokumentów**.



Funkcja pozwala na wykonanie eksportu i importu danych i programu *Rejestrator.exe* pomiędzy wybranym katalogiem a programem księgowym. Zaleca się wskazywanie folderu na urządzeniu zewnętrznym. Może to być np. pendrive ale równie dobrze może to być katalog na dysku lokalnym, który będzie pakowany i rozpakowywany a sama wymiana będzie miała miejsce np. poprzez przesłanie programem pocztowym.



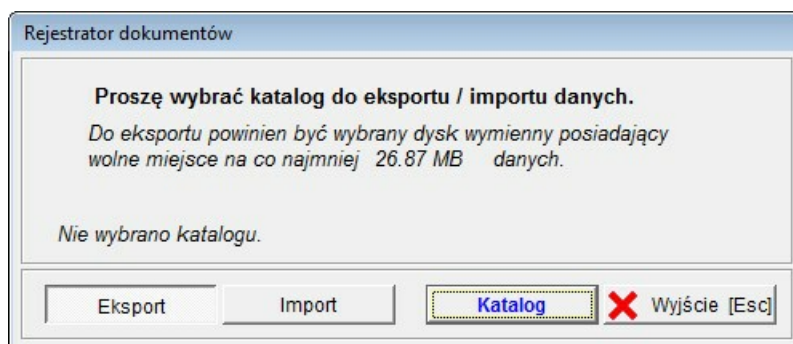
W celu zwiększenia bezpieczeństwa do korzystania z tej funkcji uprawniony jest użytkownik będący Administratorem czyli pierwszym użytkownikiem z listy użytkowników.





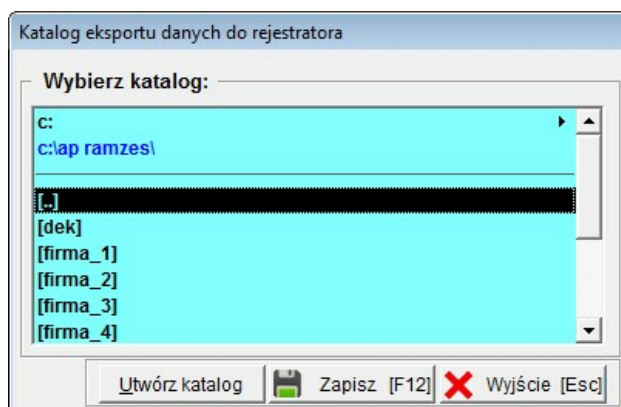
1.1.1 Wskazanie katalogu

Uruchomienie funkcji **▶rejestrator dokumentów▶** wymaga wskazania operacji (Eksport lub import) oraz katalogu.

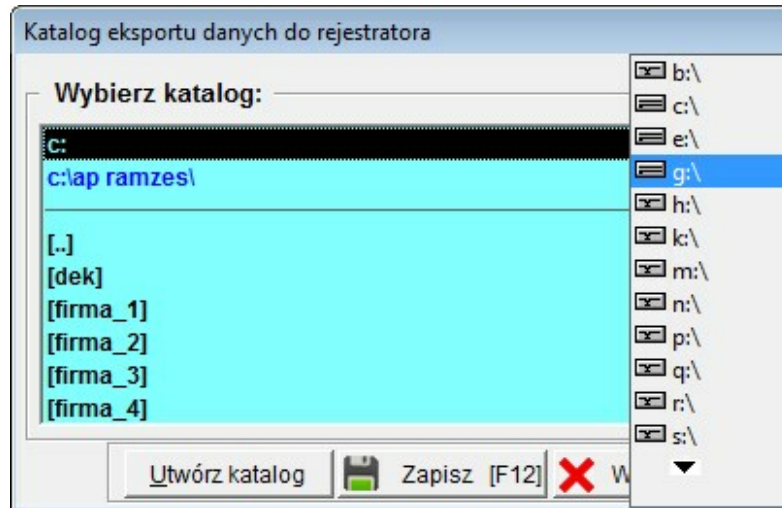
Wyboru operacji dokonywany jest przy użyciu przycisku   .



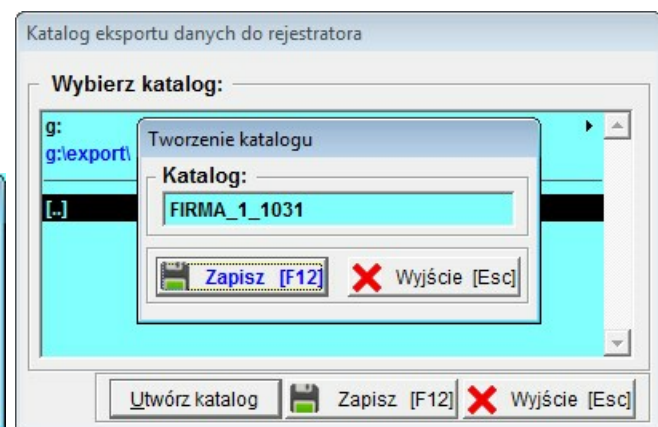
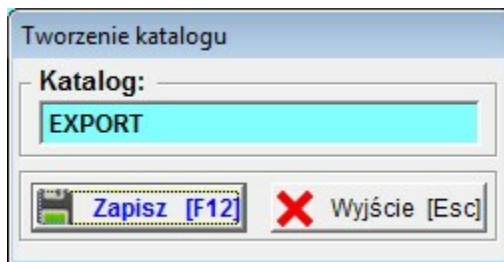
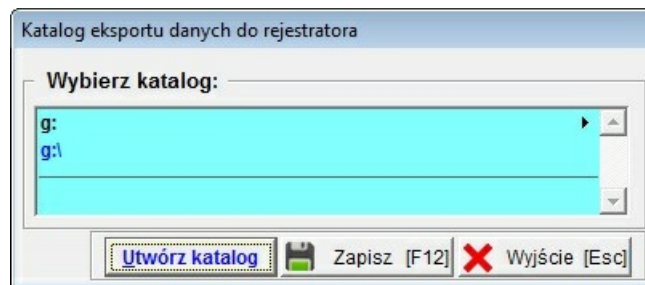
Wybór katalogu inicjowany jest użyciem przycisku   odbywa po którym dostępne są zmiany katalogów, wybór napędu oraz, jeśli trzeba, tworzenie nowego katalogu.



Mozna wybrac folder na innym napędzie:



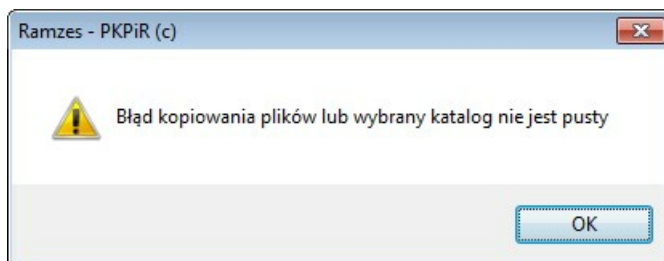
Mozliwe jest tez utworzenie katalogu:



Wybór katalogu dokonywany jest poprzez użycie klawisza **F12** albo przycisku




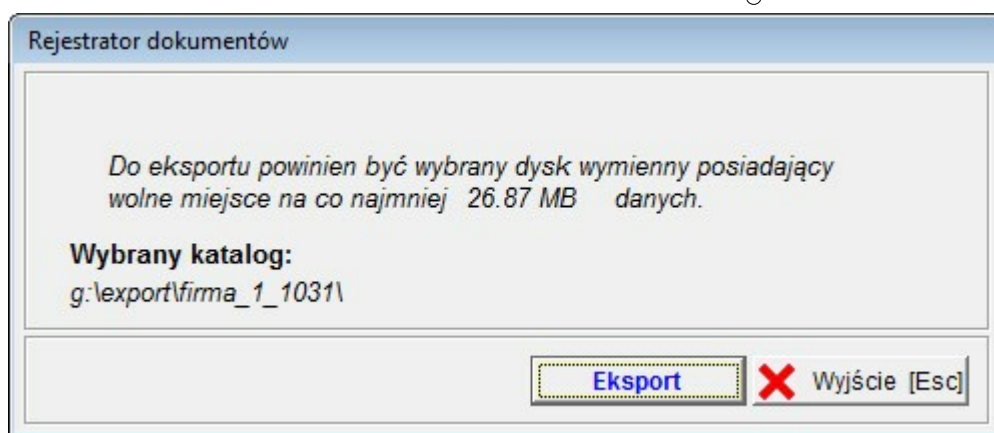
Wskazany folder nie może być pusty:



1.1.2 Eksport do wskazanego katalogu

Po wskazaniu katalogu można wyeksportować do niego dane i program *Rejestrator.exe*.

Operacja jest inicjowana użyciem przycisku .

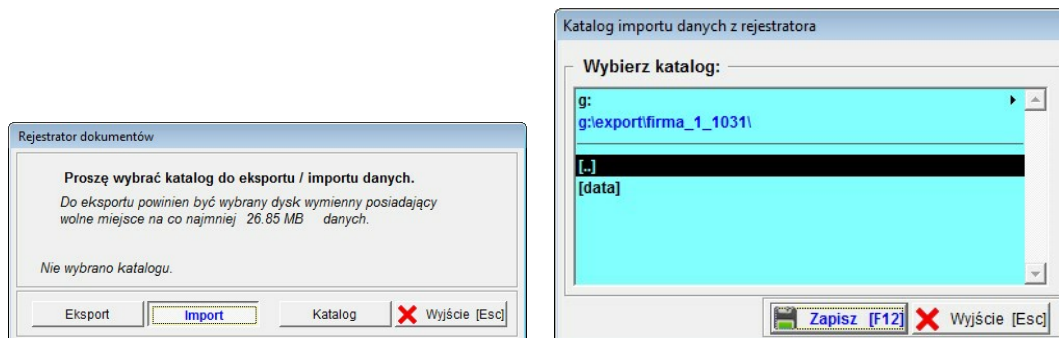


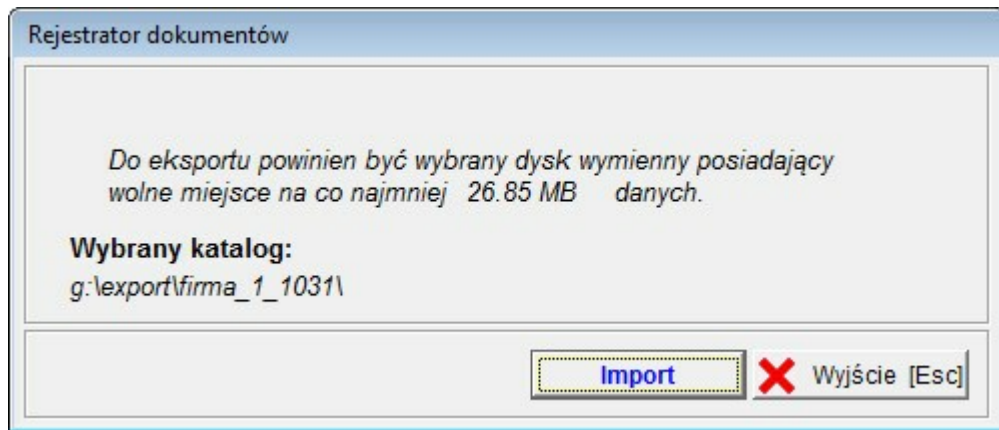
Do czasu importu wprowadzonych w rejestratorze danych nie należy modyfikować Aplikacji Ramzes do nowszej wersji.

1.1.3 Import ze wskazanego katalogu

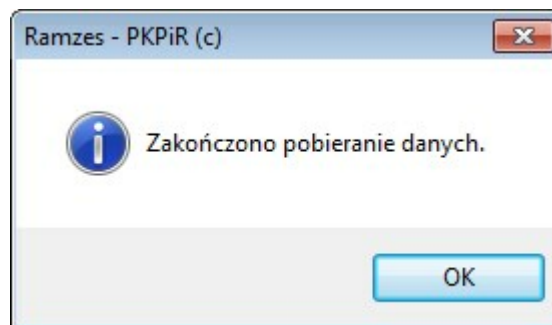
Po wskazaniu katalogu można zaimportować z niego dane do programu księgowego.

Operacja jest inicjowana użyciem przycisku . Domyślnie proponowany jest ostatnio wskazywany katalog.

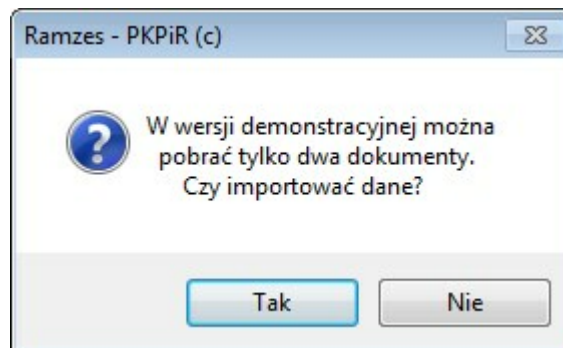




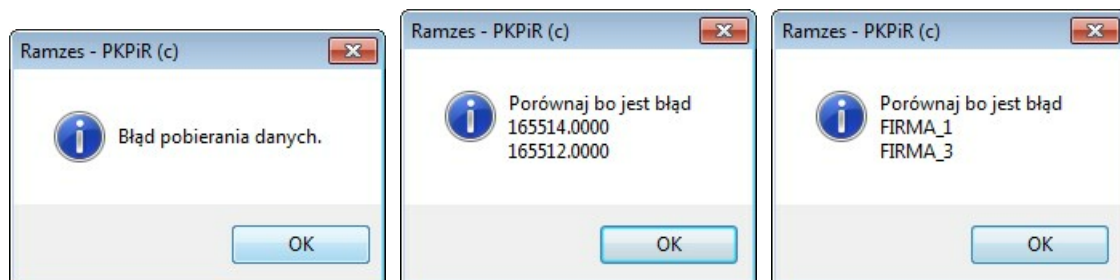
Poprawnie zakończony eksport kończy się komunikatem:

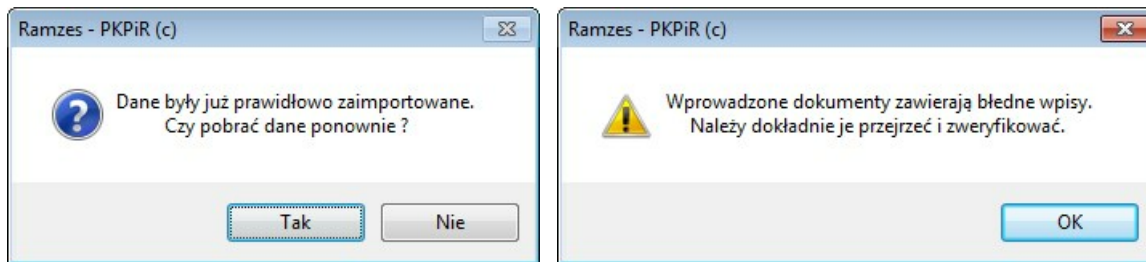


W przypadku importowania w wersji demonstracyjnej pojawi się komunikat dotyczący ograniczenia importu do dwóch dokumentów.

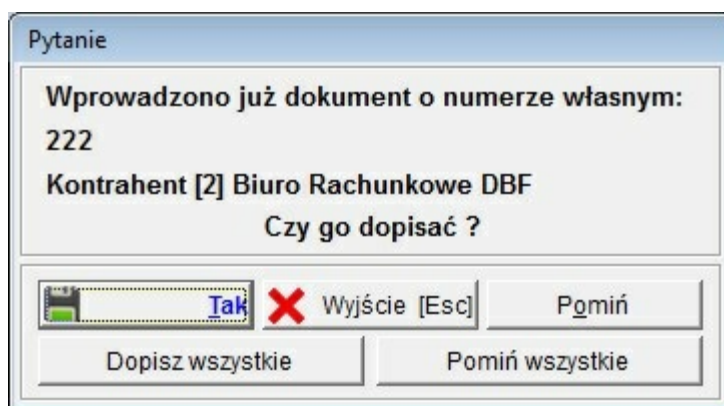


W przypadku stwierdzenia błędów dot. niepoprawnych danych, niepoprawnej wersji lub próby ponownego importu pojawia się stosowne komunikaty:

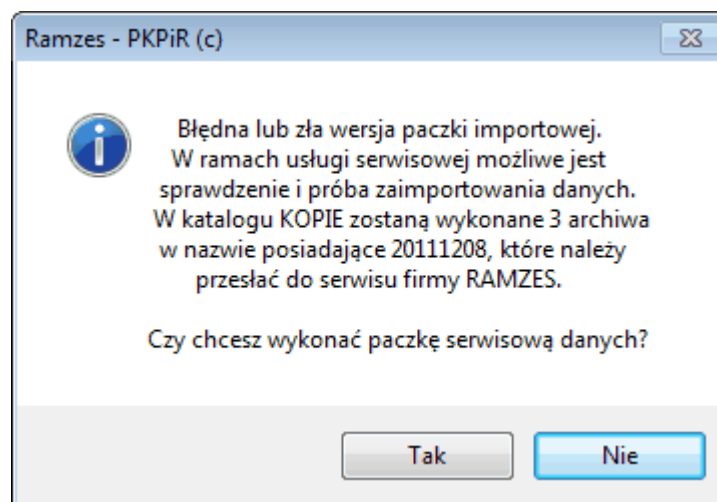




Program kontroluje próbe zaimportowania dokumentu, który już istnieje w ewidencji. W takim wypadku pojawia się stosowny komunikat:



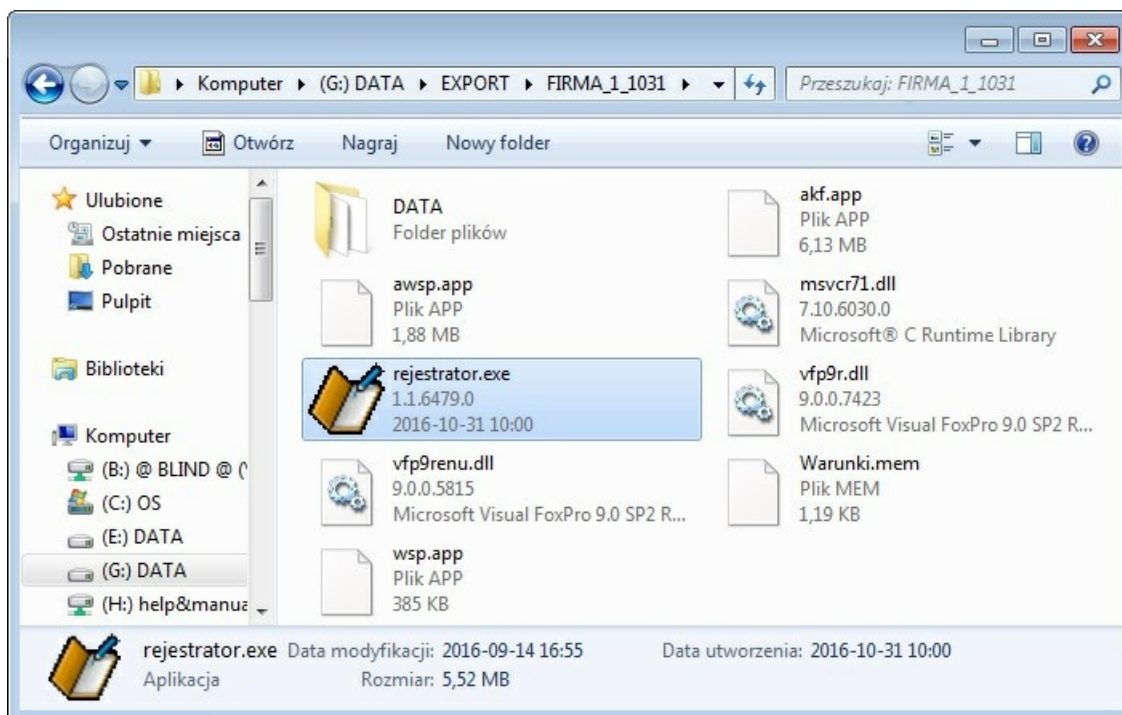
Przy próbie wczytania paczki importowej na innej wersji niż była tworzona pojawia się komunikat:



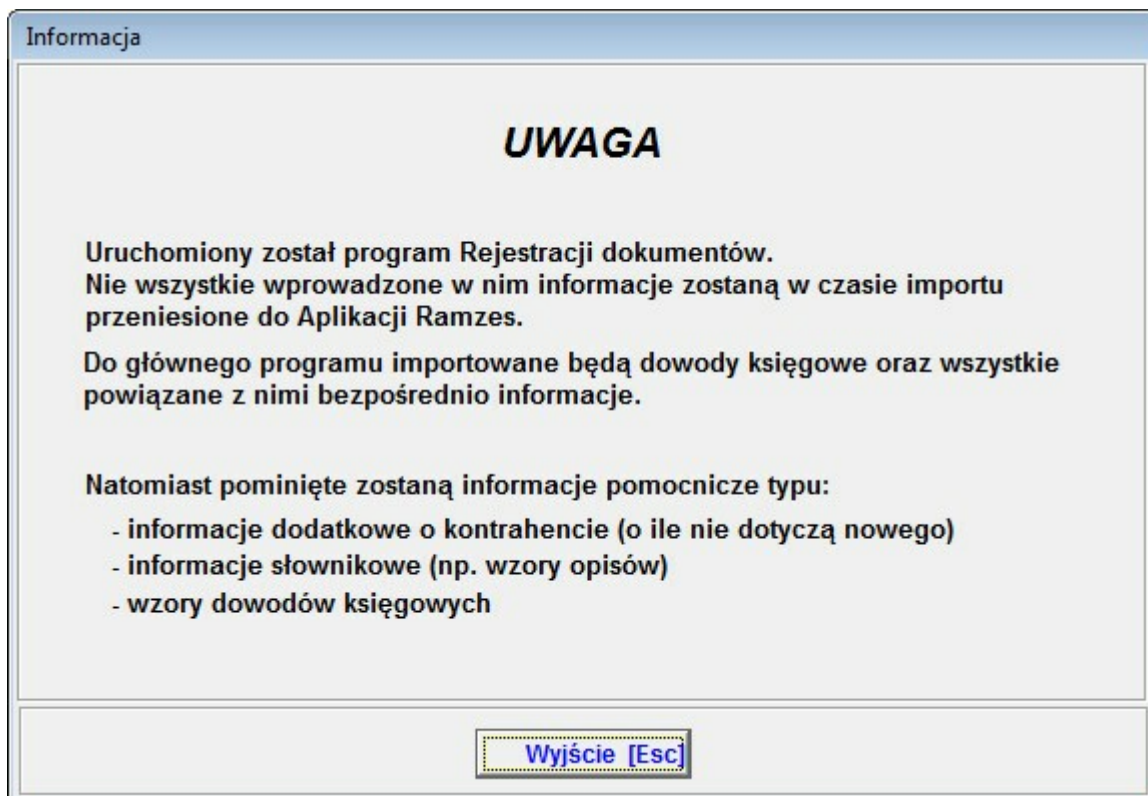
Istnieje możliwość dołączenia takiej paczki w ramach usług serwisowych, po przesłaniu archiwum (3 pliki) i złożeniu zamówienia.

1.2 Uruchomienie programu Rejestrator

Po wykonaniu eksportu w programie księgowym w wskazanym folderze znajdują się program *Rejestrator.exe* oraz dane dotyczące firmy.

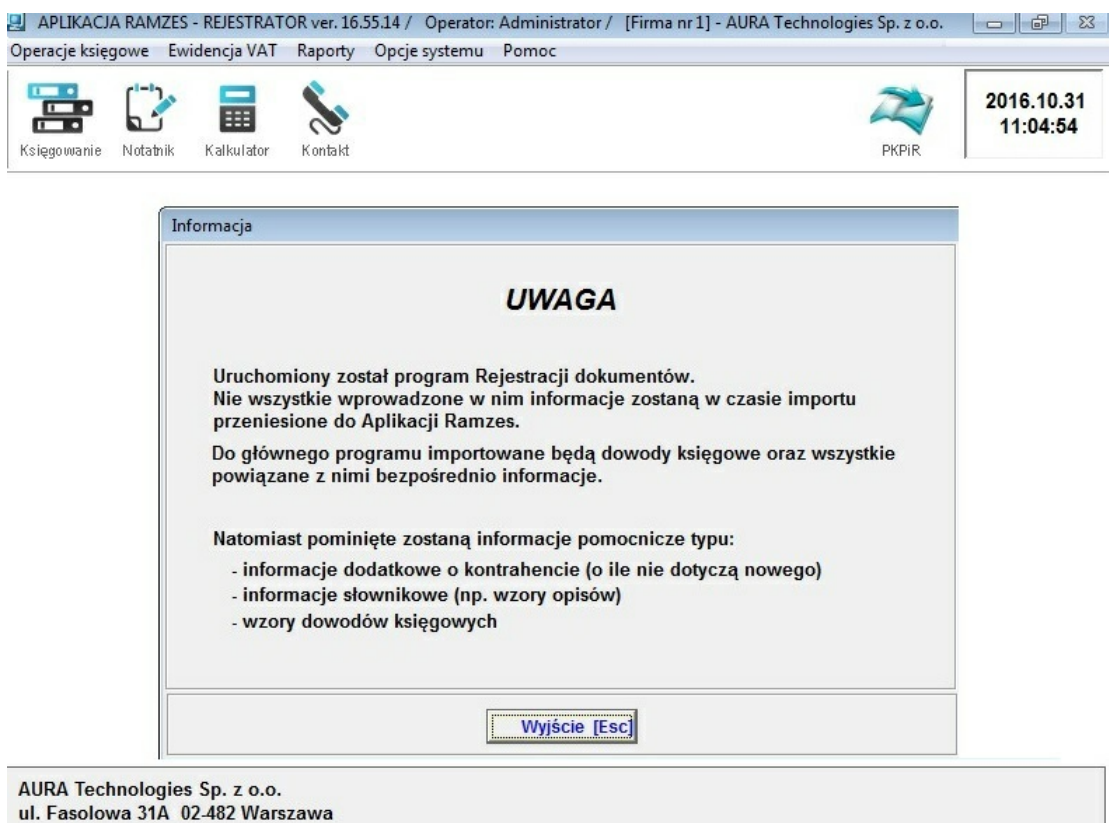


Po uruchomieniu programu pojawi się okno główne programu *Rejestrator.exe* oraz informacja:



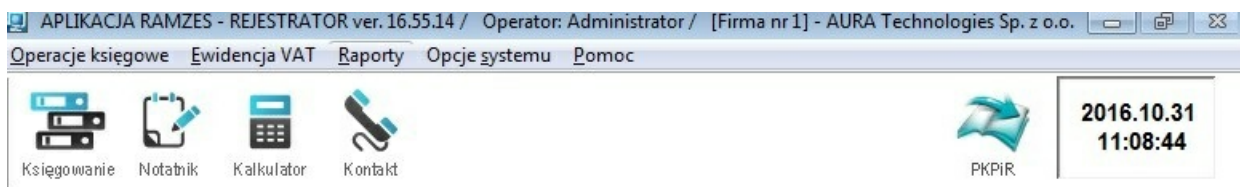
1.2.1 Okno główne programu

Główne okno programu zawiera elementy typowe dla Aplikacji Ramzes.

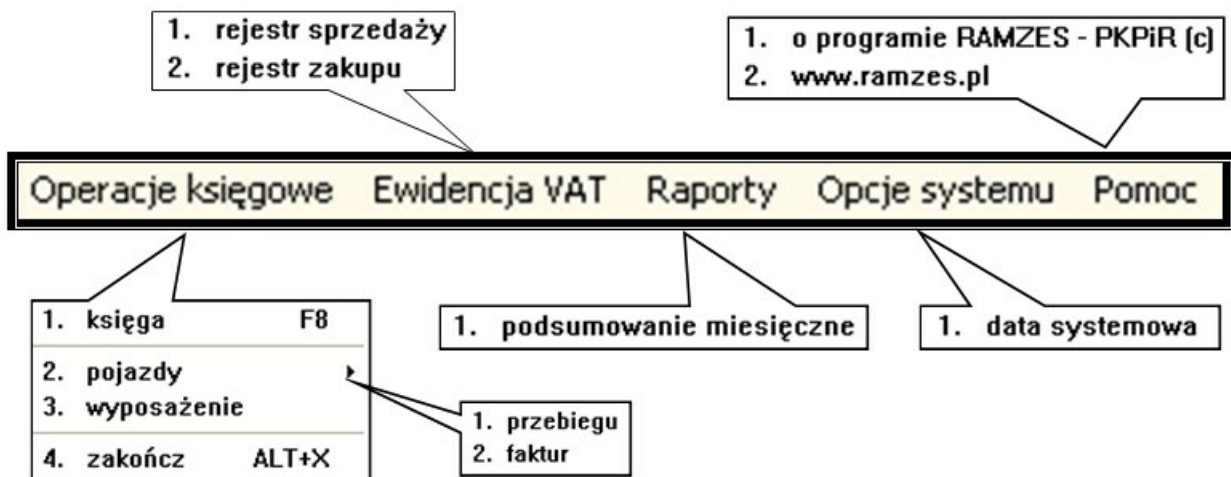


1.2.1.1 Menu główne

Polecenia menu głównego umieszczone są w poziomym pasku w górnej części okna:



Główne menu programu jest typowym menu rozwijalnym o następującej strukturze:



Analogicznie w programach *Ryczałt*:

1. rejestr sprzedaży
2. rejestr zakupu

1. o programie RAMZES - Ryczałt (c)
2. www.ramzes.pl

Ewidencja Ewidencja VAT Raporty Opcje systemu Pomoc

1. księga F8
2. pojazdy
3. środki trwałe
4. wyposażenie
5. zakończ ALT+X

1. zestawienie roczne

1. data systemowa

1. przebiegu
2. faktur

oraz *Księgi Handlowe*:

1. rejestr sprzedaży
2. rejestr zakupu

1. o programie RAMZES - Księgi Handlowe (c)
2. www.ramzes.pl

Operacje księgowo Ewidencja VAT Raporty Opcje systemu Pomoc


1. księgowanie F8
2. zakończ ALT+X

1. obroty i salda
2. zapisy kont
3. pozycje dziennika

1. data systemowa

Mozna je wykonywac zarówno przy pomocy myszy wskazujac odpowiednia pozycje, jak i przy uzyciu klawiatury.

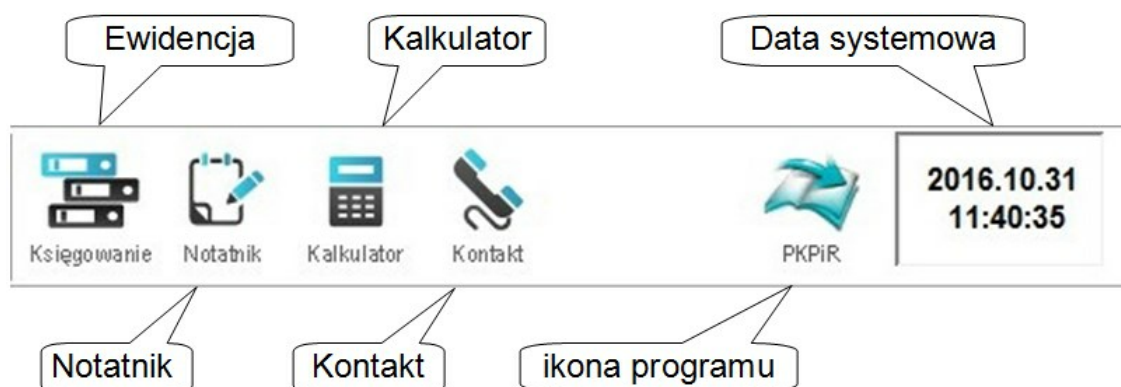
W zalezności od konfiguracji programu, niektóre pozycje menu mogą mieć zmienioną numerację albo być niewidoczne.

Warto zwrócić uwagę na fakt, że klawisz **F5** – Kalkulator jest dostępny nawet wtedy, gdy przycisk  jest nieaktywny, co umożliwia wykonanie dodatkowych obliczeń podczas wprowadzania dokumentu.

Główne menu programu jest typowym menu rozwijalnym o następującej strukturze:

1.2.1.2 Menu przycisków

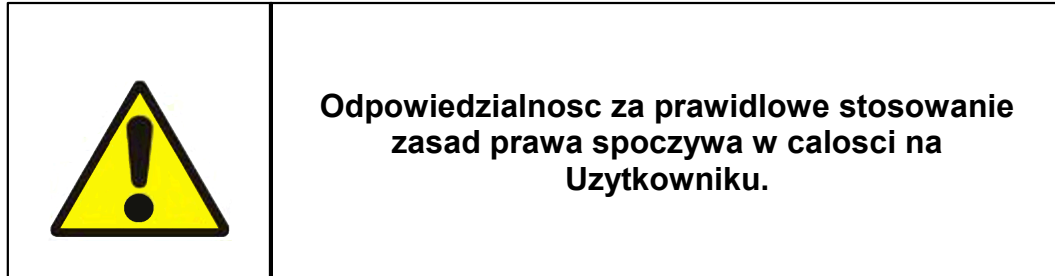
Ponizej menu głównego wyświetlone są dane dotyczące aktualnej *daty systemowej*, *menu przycisków* (ikony ułatwiające dostęp do wybranych poleceń programu).



Dzięki takiej lokalizacji możliwe jest wygodne wybranie przy pomocy myszki często używanych funkcji.

2 Uwagi koncowe

Prezentowane w podreczniku przyklady zawieraja informacje majace jedynie zilustrowac zasady dzialania programu. Przypadkowa zbieznosc z danymi rzeczywistymi nie moze stanowic podstawy do jakichkolwiek roszczen z czyjejkolwiek strony. W razie stwierdzenia nieprawidlowosci przedstawionych informacji badz posiadania innych uwag, prosimy o niezwloczne zgloszenie ich do serwisu firmy producenta, co pozwoli wprowadzic stosowne poprawki.



Producent (*AURA Technologies Sp. z o.o.*) nie ponosi zadnej odpowiedzialnosc za ewentualne szkody wynikle z wykorzystania informacji zawartych w niniejszym opracowaniu.