



Ramzes In-Post

podręcznik użytkownika

RAMZES Sp. z o.o.

ul. Fasołowa 31A
02-482 Warszawa
NIP: 527-10-30-866
www.ramzes.pl

tel.: 22 460 5 460, 460 5 470
faks: 22 465 1 465
sprzedaz@ramzes.pl
serwis@ramzes.pl

Ramzes Sp. z o.o. jest wyłącznym właścicielem praw, w tym wszelkich majątkowych praw autorskich do programu oraz treści podręcznika użytkownika. Powielanie w jakiegokolwiek formie programu lub treści podręcznika bez pisemnej zgody firmy Ramzes Sp. z o.o. jest zabronione.

Serwis

© 2012 Serwis

WSTĘP

Podręcznik użytkownika zawiera informacje o komercyjnym programie oferowanym pod nazwą handlową *Ramzes In-Post*.

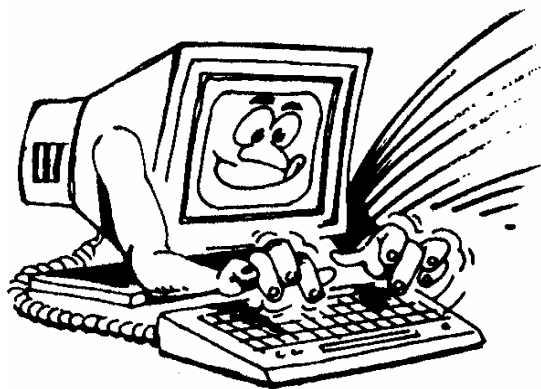
Podręcznik użytkownika zawiera informacje niezbędne do korzystania z programów wchodzących w skład Aplikacji Ramzes.

Podręcznik przygotowano dla wersji 01.00

Dołożono wszelkich starań, aby informacje zawarte w podręczniku były kompletne i zgodne ze stanem oprogramowania na dzień przygotowania niniejszego opracowania (2012-06-29). Niemniej, z powodu nieustannie prowadzonych prac rozwojowych, producent zastrzega sobie prawo do wprowadzania zmian w programie. W związku z powyższym zakres funkcjonalny dostarczanego programu może być inny, niż wynika to z opisu.

Forma prezentacji

Poszczególne funkcje programu zostały zaprezentowane w sposób umożliwiający szybkie rozpoczęcie pracy. Informacje przedstawiono w kolejności wynikającej z potrzeb konfiguracji programu oraz sposobu jego użytkowania podczas normalnej eksploatacji.



Życzymy miłej pracy z systemem

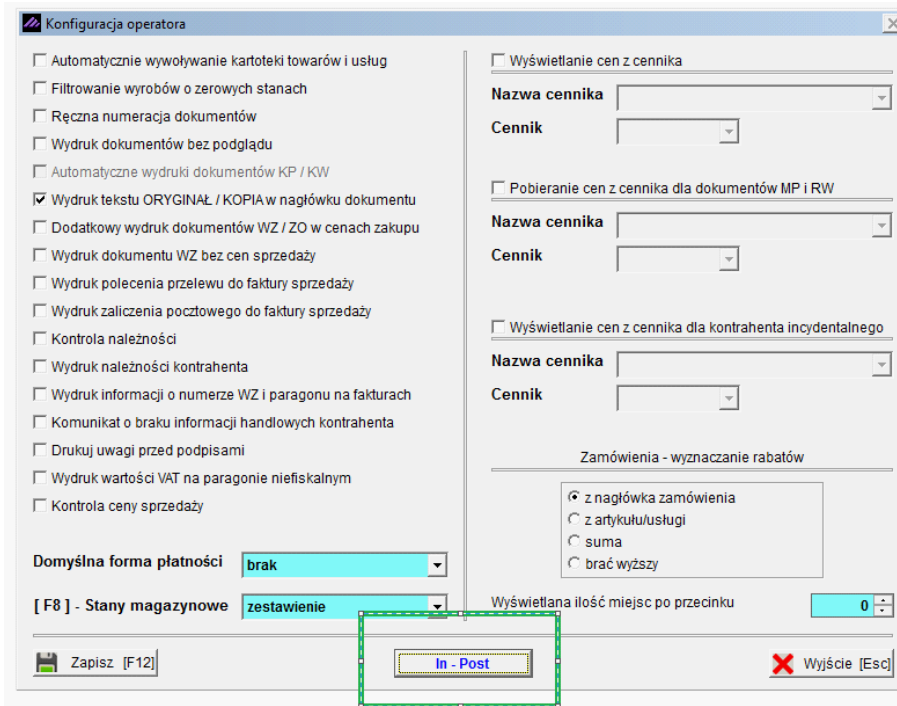
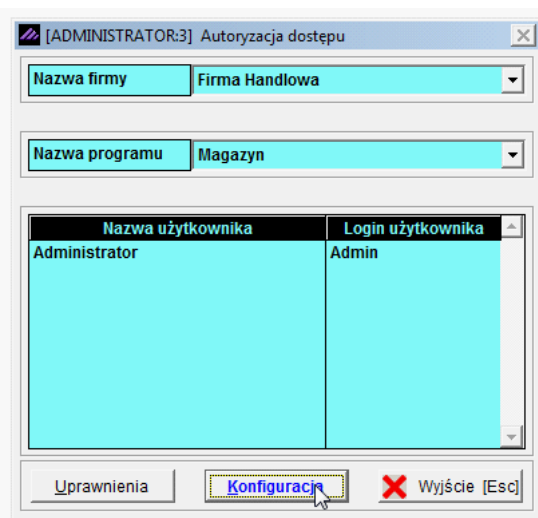
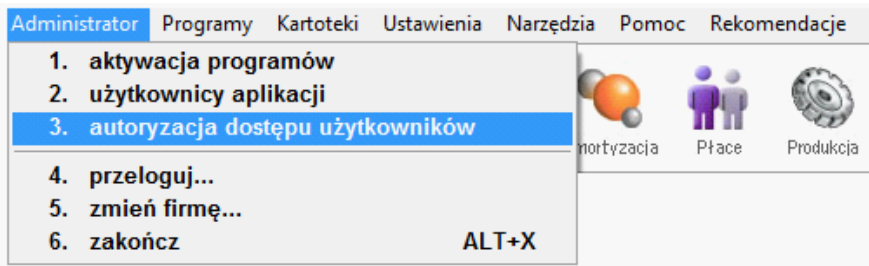
Ramzes Sp. z o.o.

Spis Treści

1 Konfiguracja modułu In-Post	6
1 Okno konfiguracyjne.....	7
2 Tworzenie przesyłki	10
1 Automatycznie tworzenie paczki podczas wystawiania dokumentu WZ/ Faktury VAT.....	10
2 Tworzenie paczki do istniejących już dokumentów WZ/Faktur VAT.....	11
3 Zestawienie przesyłek	12
Index	0

1 Konfiguracja modułu In-Post

W celu prawidłowego działania modułu, należy skonfigurować program, wybierając kolejno:



1.1 Okno konfiguracyjne

InPost - konfiguracja

Moduł Paczkomaty aktywny

Login (e-mail) w systemie In-Post Hasło

Automatyczne tworzenie paczek (gdy odznaczone paczki będą zapisywane w buforze bez pobierania opłat)

Przesyłka nadawana bezpośrednio w paczkomacie (gdy odznaczone nadawane w oddziale)

Tworzenie etykiet do dokumentu WZ

Tworzenie etykiet do faktury VAT

Pobierz aktualne paczkomaty

Wyświetl aktualny cennik In-post Regulamin firmy In-post

Informacje ogólne firmy In-post Rejestracja nowego konta In-post

Zapisz [F12] Wyjście [Esc]

Login (e-mail) w systemie In-Post Hasło

Login i hasło użytkownika zarejestrowanego w systemie In-Post Paczkomaty

Automatyczne tworzenie paczek (gdy odznaczone paczki będą zapisywane w buforze bez pobierania opłat)

Czy automatycznie tworzyć paczki i pobierać opłatę transakcyjną. Gdy odznaczone tworzone paczki są zapisywane do bufora i wymagana jest ręczna akceptacja pobrania opłaty.

Przesyłka nadawana bezpośrednio w paczkomacie (gdy odznaczone nadawane w oddziale)

Gdy odznaczone możliwość dodatkowo drukowania potwierdzenia nadania (potwierdzenie nadania może zostać wygenerowane tylko dla paczek do nadania w oddziale)

Tworzenie etykiet do dokumentu WZ

Czy tworzyć paczkę automatycznie do utworzonego dokumentu WZ

Tworzenie etykiet do faktury VAT

Czy tworzyć paczkę automatycznie do utworzonej faktury VAT

Pobierz aktualne paczkomaty

Pobiera aktualną listę dostępnych paczkomatów z serwera In-Post

Wyświetl aktualny cennik In-post

Wyświetla aktualny cennik In-Post

Regulamin firmy In-post


Wyświetla aktualny regulamin In-Post

Informacje ogólne firmy In-post

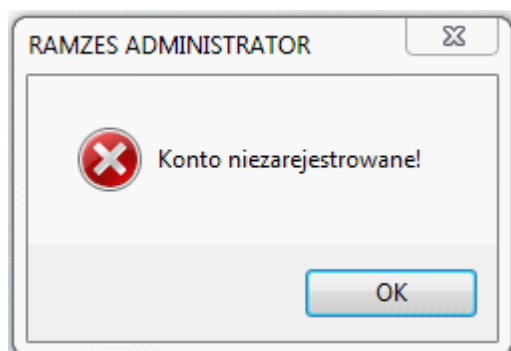
Wyświetla informacje ogólne i zasady korzystania z usług In-Post

Rejestracja nowego konta In-post

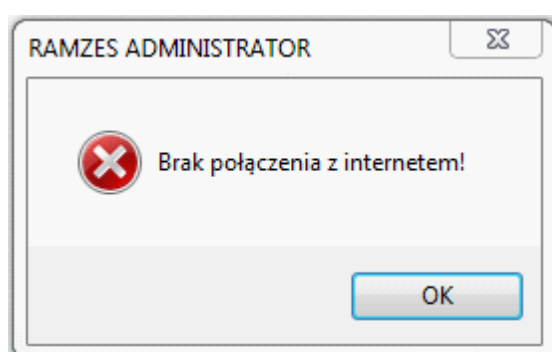
Możliwość zarejestrowania nowego konta użytkownika In-Post

 Zapisz [F12]

Sprawdzenie poprawności wpisanych danych z serwerem In-Post.



Podane dane użytkownika nie zostały zarejestrowane w systemie In-Post



Brak połączenia z Internetem, serwerem In-Post.

2 Tworzenie przesyłki

2.1 Automatycznie tworzenie paczki podczas wystawiania dokumentu WZ/ Faktury VAT

Opcja dostępna po prawidłowym skonfigurowaniu usługi (patrz. Wyżej).

Podczas tworzenia dokumentów Wydania Zewnętrznego (WZ) i faktury VAT w Aplikacji Ramzes po ich zapisaniu, jest możliwość stworzenia bezpośrednio paczki

Tworzenie paczki In-Post

Automatyczne tworzenie paczki (gdy odznaczone paczki będą zapisywane w buforze i pobierania opłat)
 Przesyłka nadawana bezpośrednio w paczkomacie (gdy odznaczone nadawca i odbiorca są w pakiecie)

Nadawca (E-mail): test@testowy.pl
Odbiorca (E-mail): test01@paczkomaty.pl
Kod pocztowy: 02-482

Numer paczki: 11

Odbiorca (Telefon): 604222159

Typ paczki: A - 80x380x640
Paczkomat (Nazwa): KRA010
Wybierz [Ent]

Kwota ubezpieczenia: 1 500.00
Kwota pobrania: 0.00

Informacje dodatkowe drukowane na etykiecie

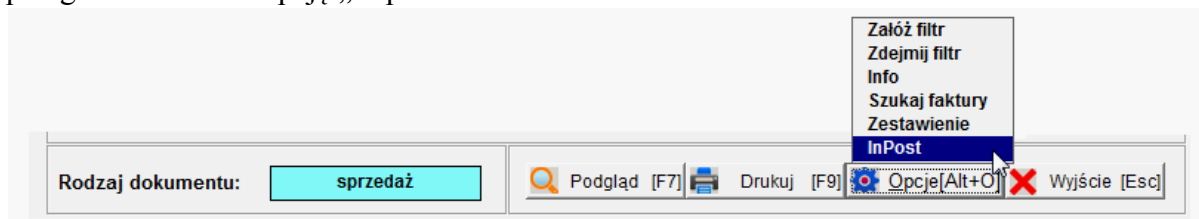
Wyślij | Wyjście [Esc]

Callouts:

- Kolejny numer wygenerowanej paczki nadawany automatycznie przez system Ramzes
- Dane odbiorcy pobrane z kartoteki programu Aplikacji Ramzes „kontrahenci”, na którego wystawiony jest dokument
- Adres Email (login użytkownika) wprowadzony w konfiguracji
- Typ paczki:
 - A - 80x380x640
 - B - 190x380x640
 - C - 410x380x640
- Domyślny paczko-mat ustawiony przez odbiorcę, pobrany z serwera In-Post
- Ręczna zmiana paczko-matu do wysyłki
- Stworzenie paczki, etykiety, w zależności od ustawień pobranie opłaty

2.2 Tworzenie paczki do istniejących już dokumentów WZ/Faktur VAT

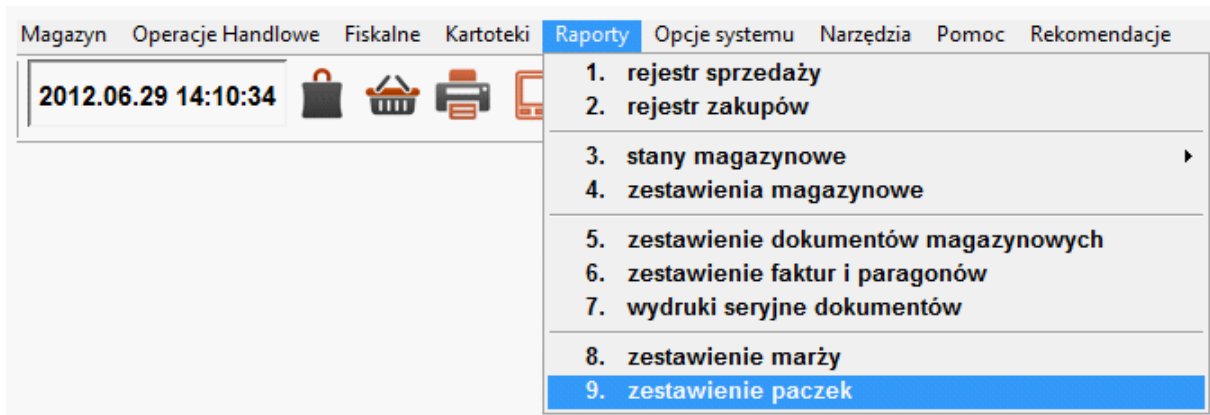
Zarówno w „zestawieniu dokumentów magazynowych”, jak i w „zestawieniu faktur i paragonów” dodano opcję „In-post”:



Po zaznaczeniu odpowiedniego dokumentu i wybraniu z menu In-Post, ukazać się nam identyczne okno, jak podczas automatycznego tworzenia z identycznymi zasadami działania, jak wyżej.

3 Zestawienie przesyłek

W menu programu dostępna jest opcja "zestawienie paczek"



Zestawienie paczek

Nr własny	Numer przesyłki	Paczkomat	Kod odb.	e-mail odbiorcy	Kwota ubezpieczenia	Kwota pobrania	Status paczki
1	622222164235501317700005	RZE001		test01@paczkomaty.pl	100.00	20.00	Paczka wygasła
2	622222164232700317700008	BOC024		test01@paczkomaty.pl	5.00	20.00	Dostarczona odbiorcy
3	622222164285824017700009	BYD301		test01@paczkomaty.pl	0.00	0.00	Paczka wygasła
4	622222164219300017700010	ELK151		test01@paczkomaty.pl	0.00	0.00	Gotowa do wysyłki
8	622222166230624027700010	KRA010		test01@paczkomaty.pl	0.00	0.00	Anulowana
13	622222181230624017700021	KRA010	02-482	test01@paczkomaty.pl	0.00	0.00	Oczekuje na wysyłkę

Numer Szukaj Wydruk etykiety

Zatwierdź paczkę Pobierz potwierdzenie

Anuluj paczkę Pobierz status

✖ Wyjście [Esc]

Numer Szukaj

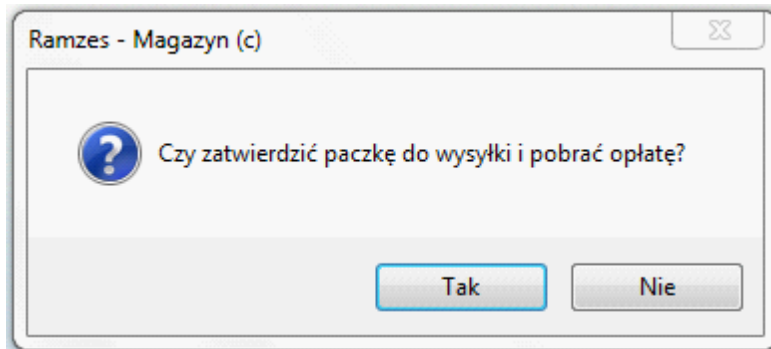
Szukanie wybranej paczki według numeru przesyłki

Wydruk etykiety

Wydruk etykiety w formacie A4 do stworzonej przesyłki

Zatwierdź paczkę

Zatwierdzenie paczki z bufora, pobranie opłaty (tylko przesyłki o statusie „oczekuje na wysyłkę”)



Po wybraniu „Tak” przesyłka przechodzi w status „Dostarczana do odbiorcy”, zostaje pobrana opłata zgodnie z cennikiem usług In-Post.

Anuluj paczkę

Anulowanie stworzonej paczki w buforze (tylko przesyłki o statusie „oczekuje na wysyłkę”)

Pobierz potwierdzenie

Wydruk potwierdzenia nadania przesyłki (tylko przesyłki nadane w oddziale)

Pobierz status

Pobiera aktualne statusy przesyłek